

Paso siete

Ahora que se aplicó el reductor por completo al muñón, asegúrese otra vez de que no tenga arrugas.



Paso ocho

Si corresponde, póngase encajes protésicos y el protector rígido.

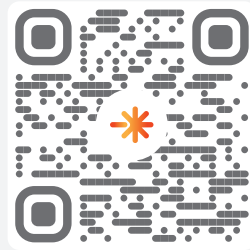


Por qué Hanger Clinic es diferente

En Hanger Clinic, atendemos a nuestros pacientes como si fueran de la familia, y trabajamos juntos para lograr los mejores resultados ortóticos y protésicos posibles.

Con cientos de centros en todo el país, creamos prótesis y aparatos ortopédicos para personas de todas las edades, a fin de aumentar la movilidad y la funcionalidad de cada persona a la que prestamos servicios.

Nos comprometemos a escucharlo, a conocerlo como persona y a hacer todo lo posible para ayudarle a hacer realidad su potencial.



Visite HangerClinic.com/Clinics o escanee el código que está arriba para encontrar una clínica cerca de donde vive.



COMUNÍQUESE
CON NOSOTROS



(877) 442-6437 | HANGERCLINIC.COM

HCL-A000164 (12/23) ©2023 HANGER CLINIC

* Hanger Clinic® CUIDADO POSTOPERATORIO TRAS LA AMPUTACIÓN

Cómo ponerse el reductor protésico



En Hanger Clinic, estamos para brindarle apoyo y educación a fin de que pueda seguir con su vida.

Paso uno

Para comenzar, reúna todos los suministros. Va a necesitar un tubo de colocación y un reductor protésico de tamaño adecuado. El reductor debería estar con el lado derecho hacia afuera y el extremo cosido hacia afuera.



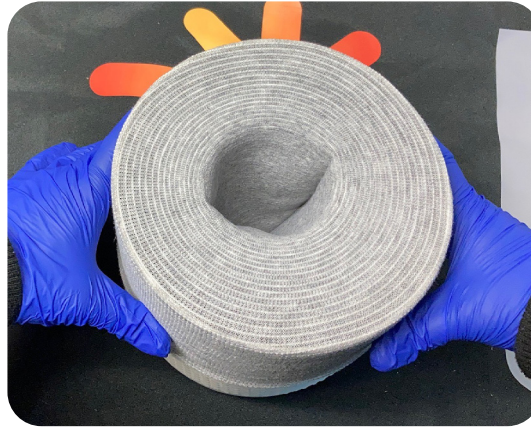
Paso dos

Ponga el reductor dentro del tubo de colocación con el extremo cerrado en su base interior, y la banda de silicon y la abertura del reductor en la parte superior del tubo.



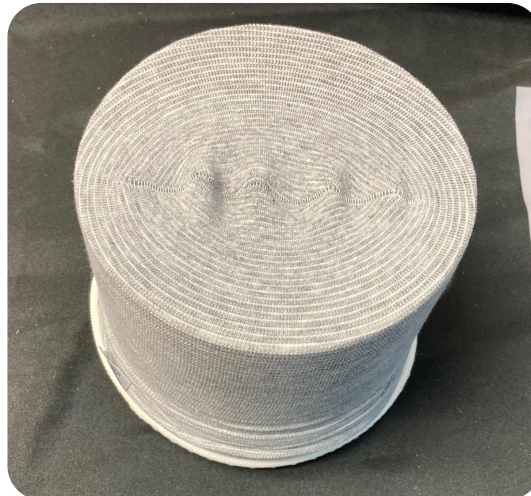
Paso tres

Extienda o estire el reductor alrededor del tubo de colocación, estirando la banda de silicon alrededor del exterior del tubo y hasta su base. La banda de silicon debe quedar para afuera, en el exterior de la lata.



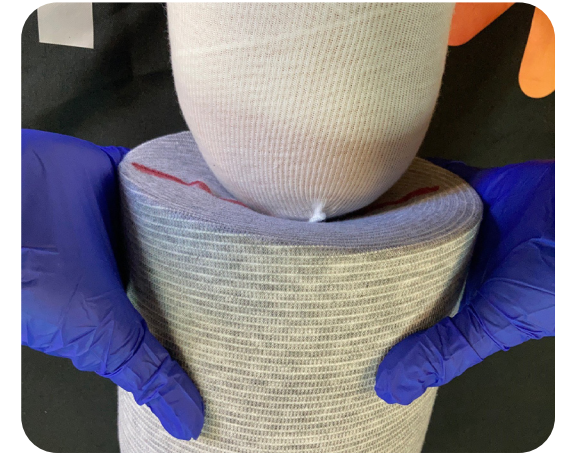
Paso cuatro

Alise para que no quede ninguna arruga; debe estirar bien el reductor hasta la base del tubo. Podría ser útil trabar el tubo contra una superficie lisa y dura.



Paso cinco

Coloque el reductor en el extremo distal del muñón. Asegúrese de que no haya espacio vacío entre la extremidad y el reductor, y de que no queden arrugas en la parte inferior del reductor. Las arrugas o los espacios vacíos causan una compresión desigual de la extremidad.



Paso seis

Con cuidado, extienda o estire el reductor alrededor del muñón.

